

CONSEIL 1 : Dimension des Plans

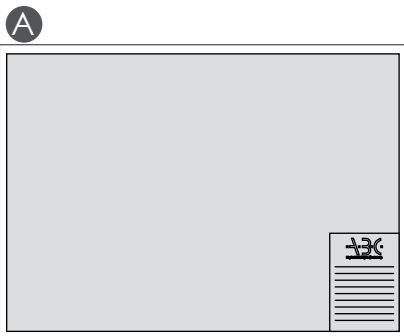
La largeur maximale de papier pour l'impression de plans en NB ou en couleur est de 914 mm (Impression sur 900 mm avec marges d'impressions). La longueur est limitée à 6000 mm.



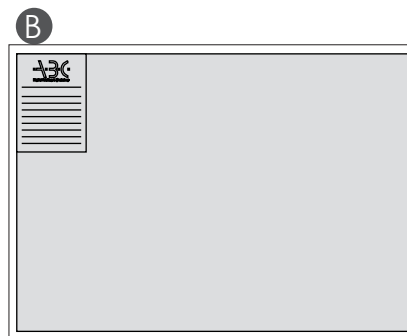
Il est aussi recommandé de ne pas utiliser de formats carrés (Faites des plans plus longs que larges).

CONSEIL 2 : Emplacement du cartouche

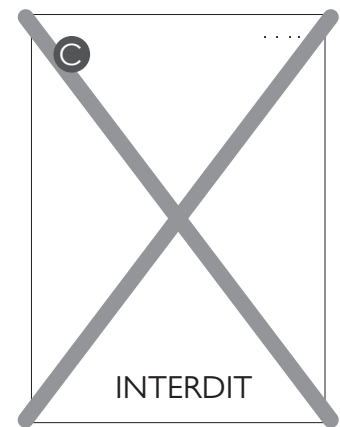
Placer votre cartouche coin inférieur droit Horizontal ou **A** toléré. Si possible, éviter **B**, **C** il sera alors impossible de plier en ligne (Pliage manuel = moins rapide!).



IDÉAL



ÉVENTUEL



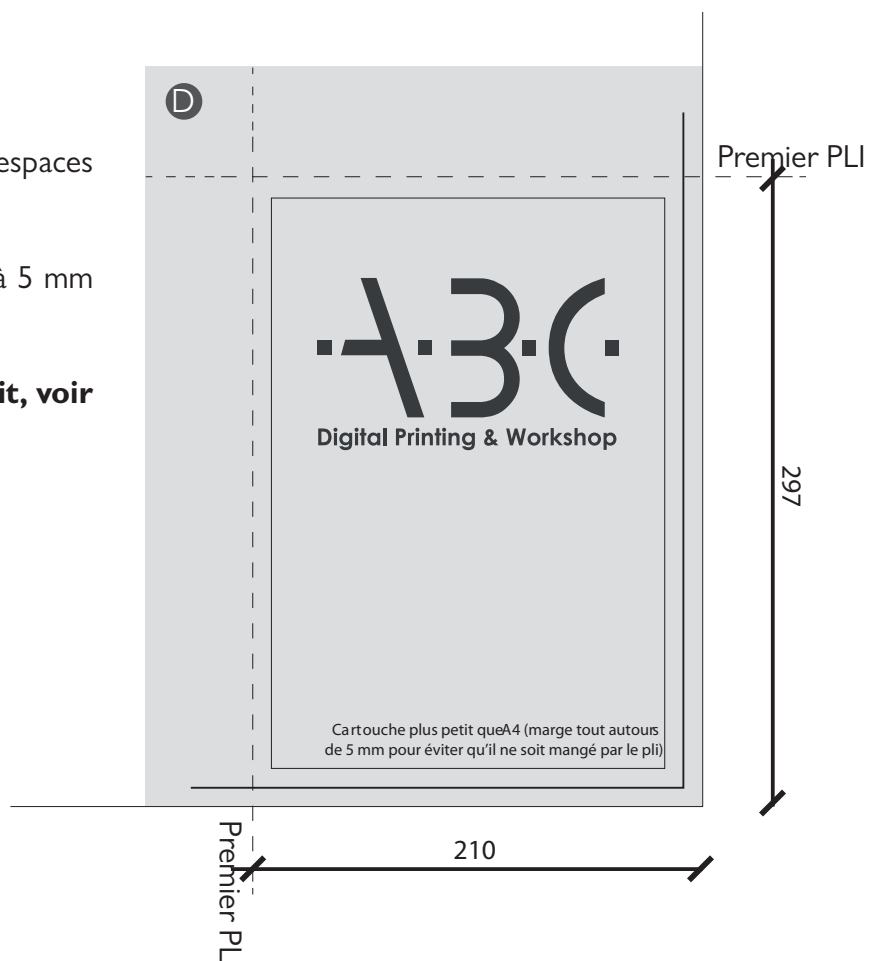
INTERDIT

CONSEIL 3 : Cadre de coupe

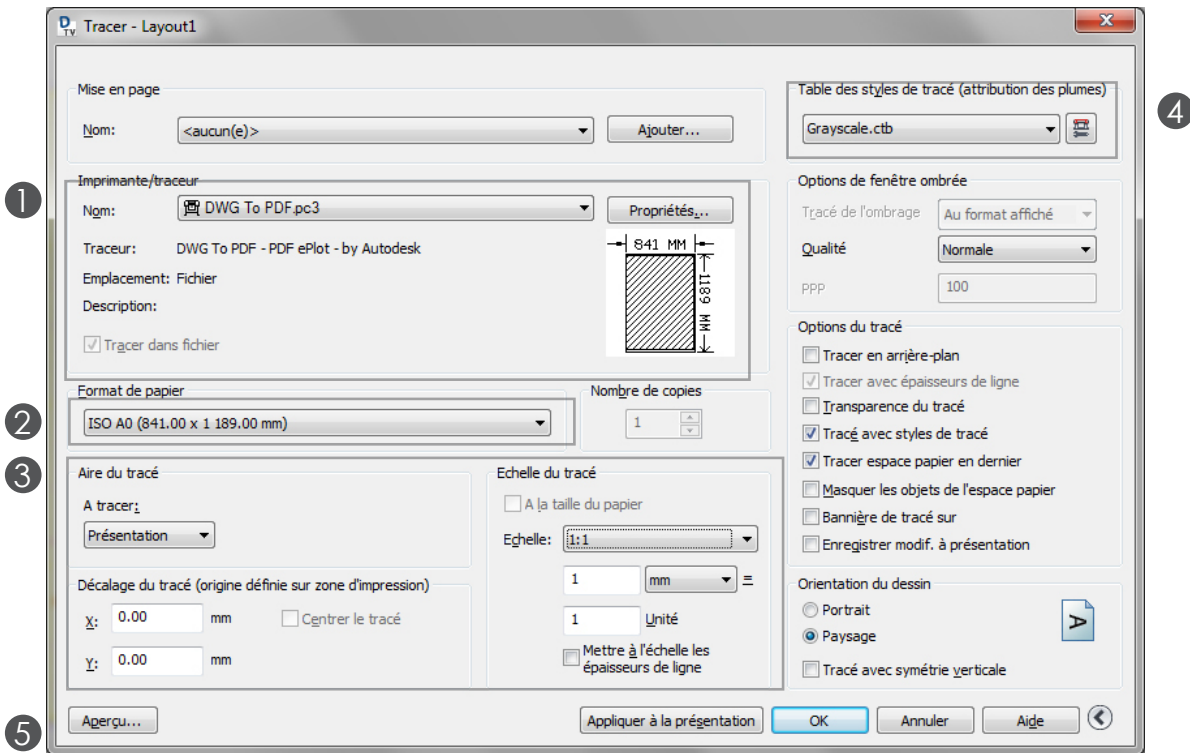
* Nos imprimantes, économes, gèrent les espaces blancs, non-imprimés.

Pour un résultat parfait, tracez un cadre à 5 mm autour du format final de vos plans.

Exemple : pour un cartouche parfait, voir la figure **D**



Menu Fichier - Tracer... (ctrl+P)




1. Imprimante/traceur

Sélectionner *DWG To PDF*

2. Format de papier

Sélectionner le format de papier sur lequel viendra s'imprimer le plan (vous pouvez choisir un format plus grand, l'imprimante supprime le papier blanc - exemple : A0 sur papier 914 x 1250 mm)

* Si le format papier voulu n'existe pas : Allez dans l'onglet *Propriétés...* et sélectionnez , puis *Ajouter*.

(Rappel : Le format maximum 914mm de largeur - 900mm imprimé)  **Formats de papier personnalisés**

3. Aire, Echelle et Décalage du tracé

Sélectionnez en fonction de votre réalisation

4. Table de style de tracé

Sert à attribuer certaines épaisseurs ou certaines couleurs à vos tracés.

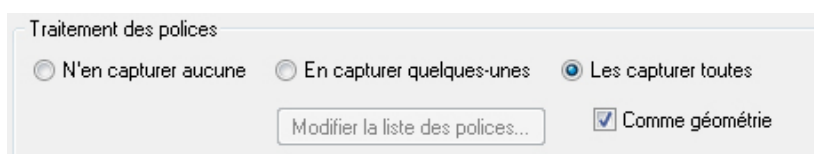
5. *Aperçu...* Pour vérifier que tout est bon « Ce que vous voyez sera imprimé, ni plus, ni moins! ».

6. OK pour créer le fichier *.PDF

7. Ouvrez le fichier *.pdf dans un Acrobat pour vérifier que tout est OK. (Ce que vous affichez sera imprimé)

* Problèmes d'affichage des caractères dans le PDF : il faut intégrer les FONTS au fichier cliquez sur *capture all font*.

 **Propriétés personnalisées**



*Lors de l'envoi du mail pour l'impression, n'oubliez pas de nous préciser si le fichier doit être imprimé en couleur ou en noir et blanc.